

NR.7

ETERNIT

ETERNIT
www.etermit.jp



光と風が寄り道する…





折り方、開口を自由自在に



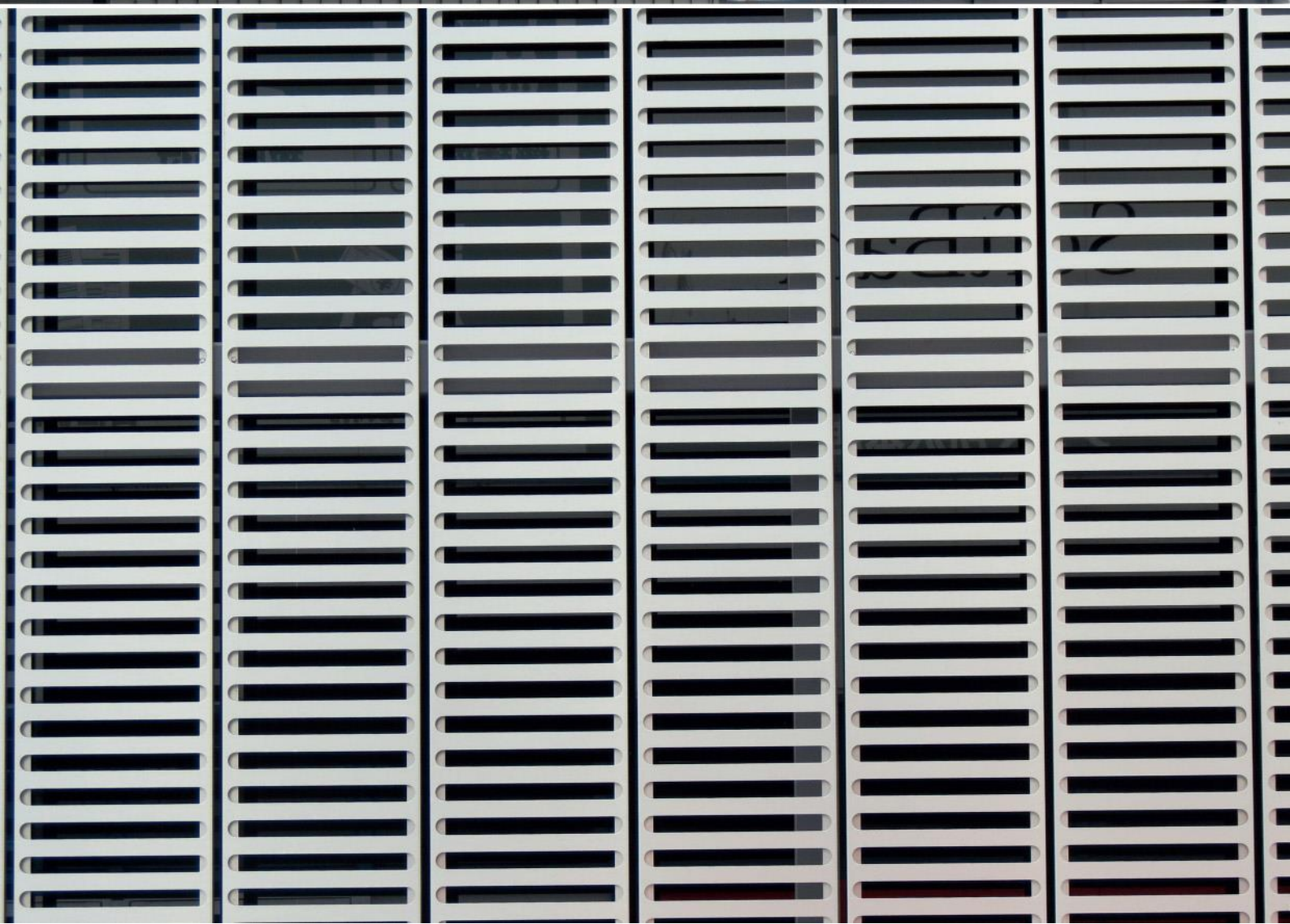
A photograph of a modern building facade. The upper part features large glass windows. Below the windows is a section with a grey, perforated metal screen. Mounted on this screen is the Harley-Davidson logo in orange, stylized script, with the word 'CENTRAL' in orange, block letters below it. The building is situated on a street with a brick base and a road in the foreground.

Harley-Davidson
CENTRAL

変化のあるファサードづくり

外光と視線を取り入れながら
外部負荷を効果的に軽減する

Harley-Davidson



Harley-Davidson

CENTRAL

パンチングスクリーンのアプローチ





エテルニットの特長

見る角度と距離により素材の見え方の比率が変化し、多様な表情を創りだす。太陽光の変化を反映させ、光のリズミカルな格子空間を演出するファサード。日射遮蔽と陰影をたくみに利用して、建築空間の光と影を鮮明にする。スタットファスナーにて上下方向可動、熱伸びや層間変位追従できる工法。

ETERNIT ETERNIT(エテルニット)株式会社
URL: www.etermit.jp / Email: info@etermit.jp

本 店 — 〒211-0021 神奈川県川崎市中原区木月住吉町9-1
本 社 — 〒230-0071 神奈川県横浜市鶴見区駒岡2-17-13
TEL : 045-570-6210 / FAX : 045-583-0927

 <https://www.facebook.com/etermit.jp>

お願いとご注意

本資料に記載されているものは、技術資料製作時において弊社製品の一般的な特性、性能を説明したもので、これによって何らかの保証をするものではありません。本資料に記載されております資料が全地域の実環境、使用目的、条件等に対応出来ない事もありますので、ご注意下さい。尚、本資料は予告なしに変更される事もあります。