

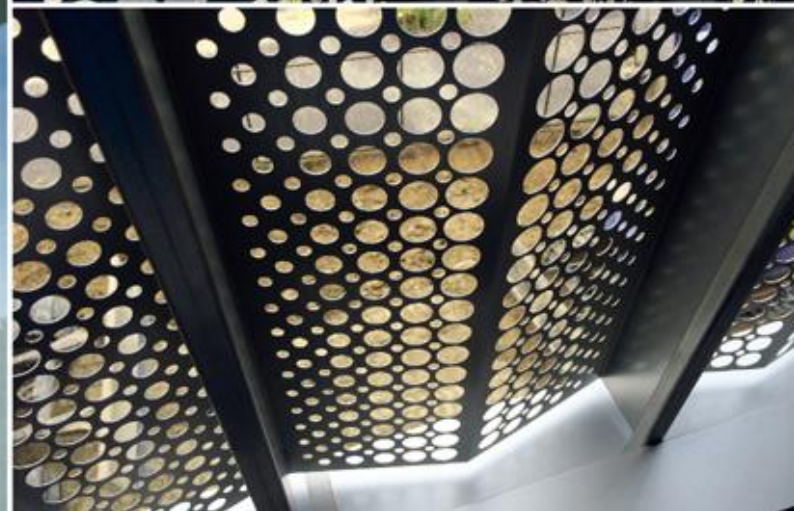
NR.17

ETERNIT

撮影:GEN INOUE

**ETERNIT**  
www.etermit.jp

# 建築家の思いが集約された 渾身の企画

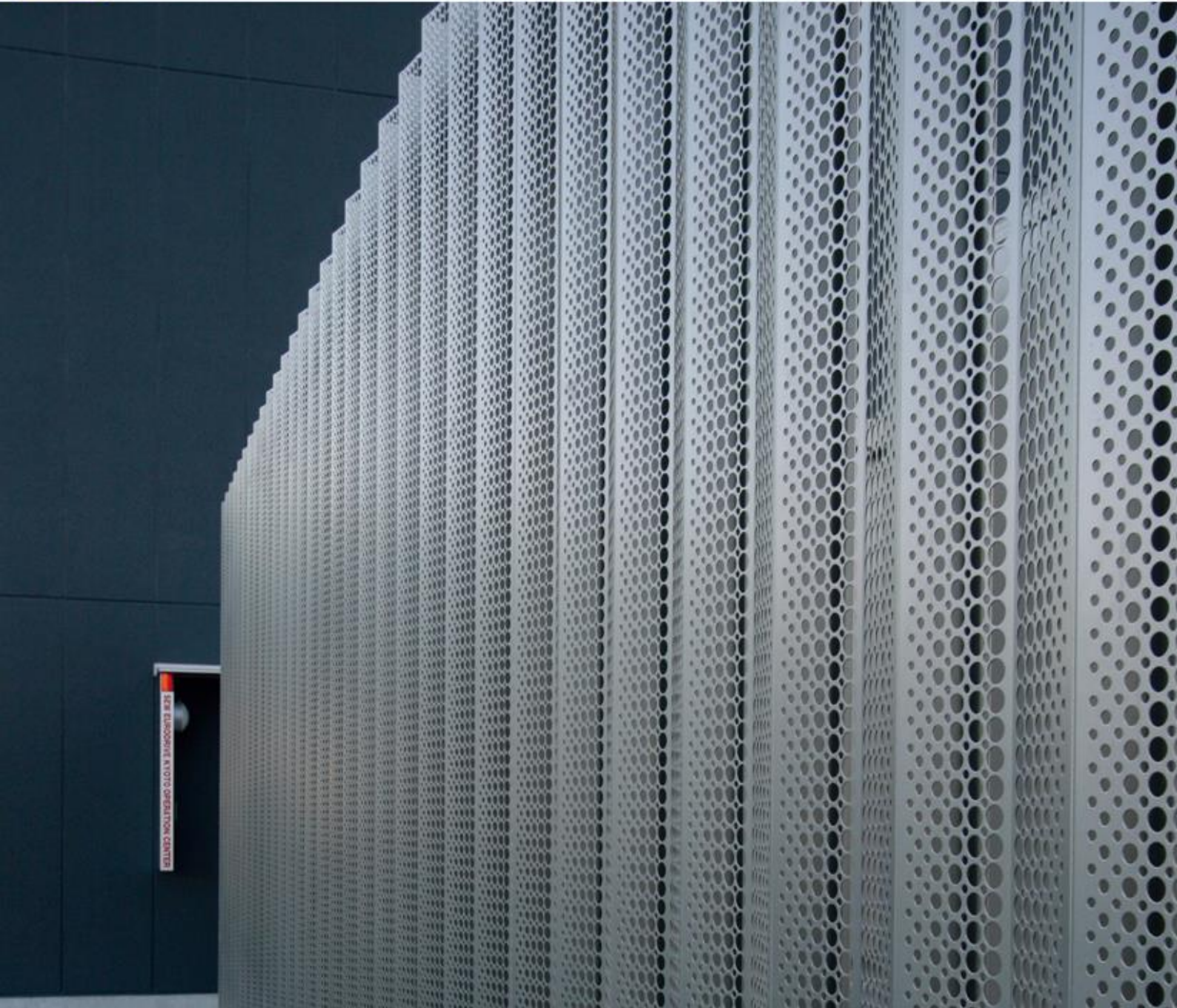




撮影: GEN INOUE



撮影: GEN INOUE



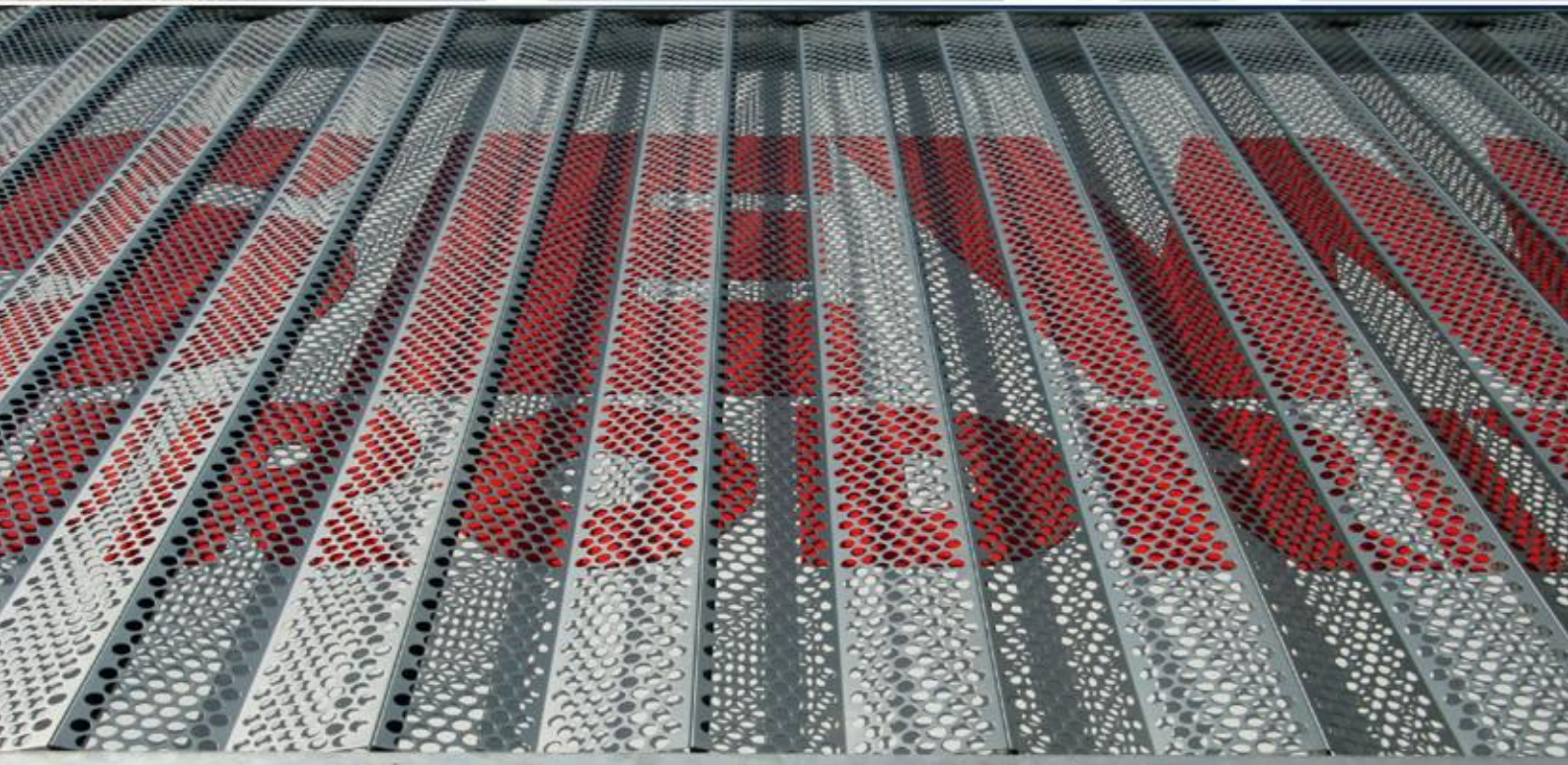
NEW EUROPEAN KYOTO OPERATIONS CENTER



むき出しのディテールを  
アートパンチングで美しく包む



撮影:GEN INOUE



スクリーン効果で  
サイン看板に奥ゆかしさを産む



屋根面には太陽光電池を設置

撮影: GEN INOUE



ワンタッチファスナー  
屋根天井一体型工法にて  
スピード施工された庇

## エテルニットの特長

# ETERNIT

風と光を透過させる有孔折板エテルニット。

ディテールの総体がファクトリーであるという意識のもと、生産工場をエコ&スマートに、かつモダンに魅せる。オリジナルパンチングにより、機能面とデザイン面の双方で建築家の想いに応えることが出来る。

SEW EURODRIVE KYOTO OPERATION CENTER 設計:伊波一哉建築設計室 京都府相楽郡精華町

**ETERNIT** ETERNIT(エテルニット)株式会社  
URL: [www.etermit.jp](http://www.etermit.jp) / Email: [info@etermit.jp](mailto:info@etermit.jp)

本 店 — 〒211-0021 神奈川県川崎市中原区木月住吉町9-1

本 社 — 〒230-0071 神奈川県横浜市鶴見区駒岡2-17-13  
TEL : 045-570-6210 / FAX : 045-583-0927

 <https://www.facebook.com/etermit.jp>

### お願いとご注意

本資料に記載されているものは、技術資料製作時において弊社製品の一般的な特性、性能を説明したもので、これによって何らかの保証をするものではありません。本資料に記載されております資料が全地域の環境、使用目的、条件等に対応出来ない事もありますので、ご注意下さい。尚、本資料は予告なしに変更される事もあります。