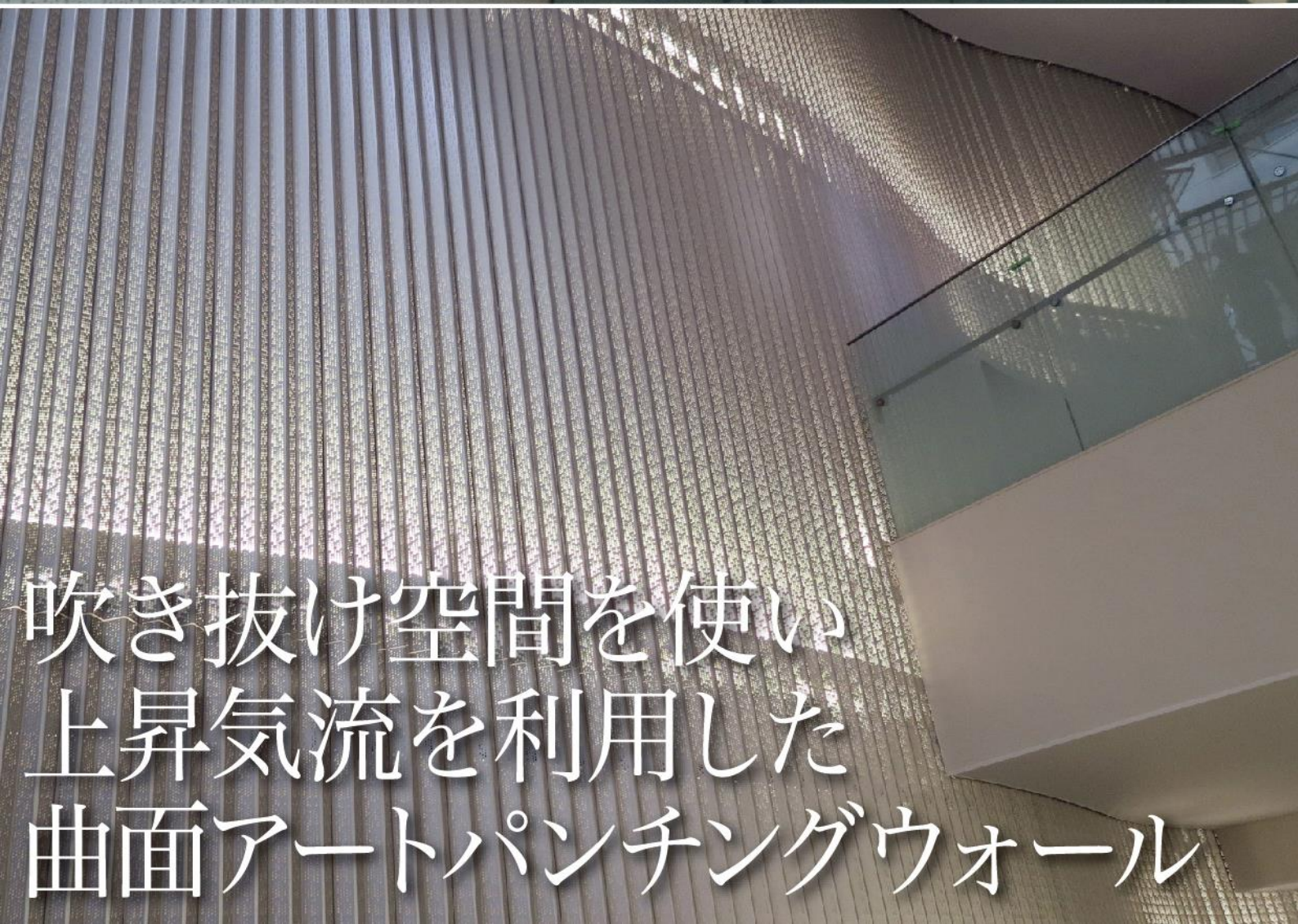


NR.12

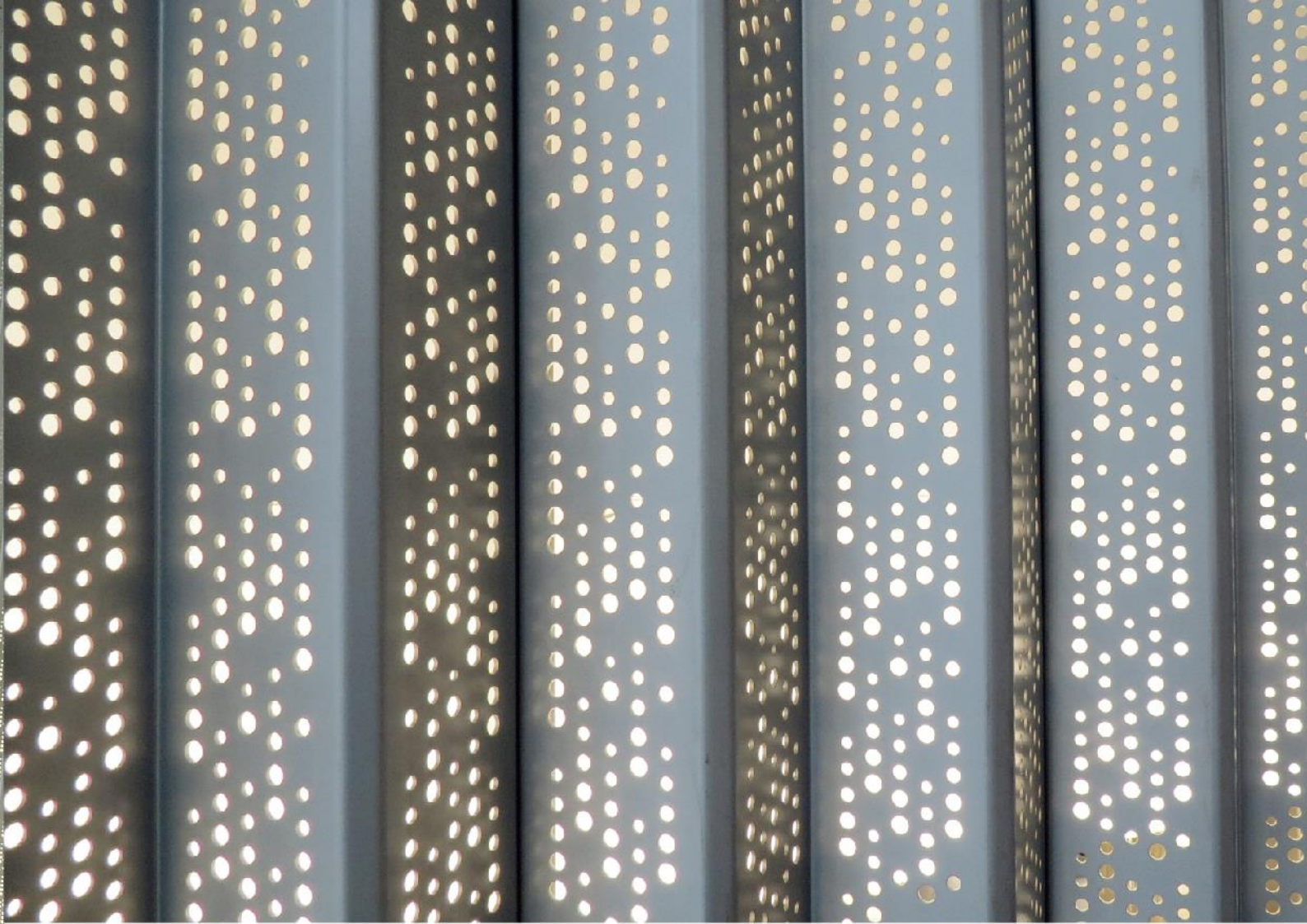
ETERNIT



吹き抜け空間を使い
上昇気流を利用した
曲面アートパンチングウォール



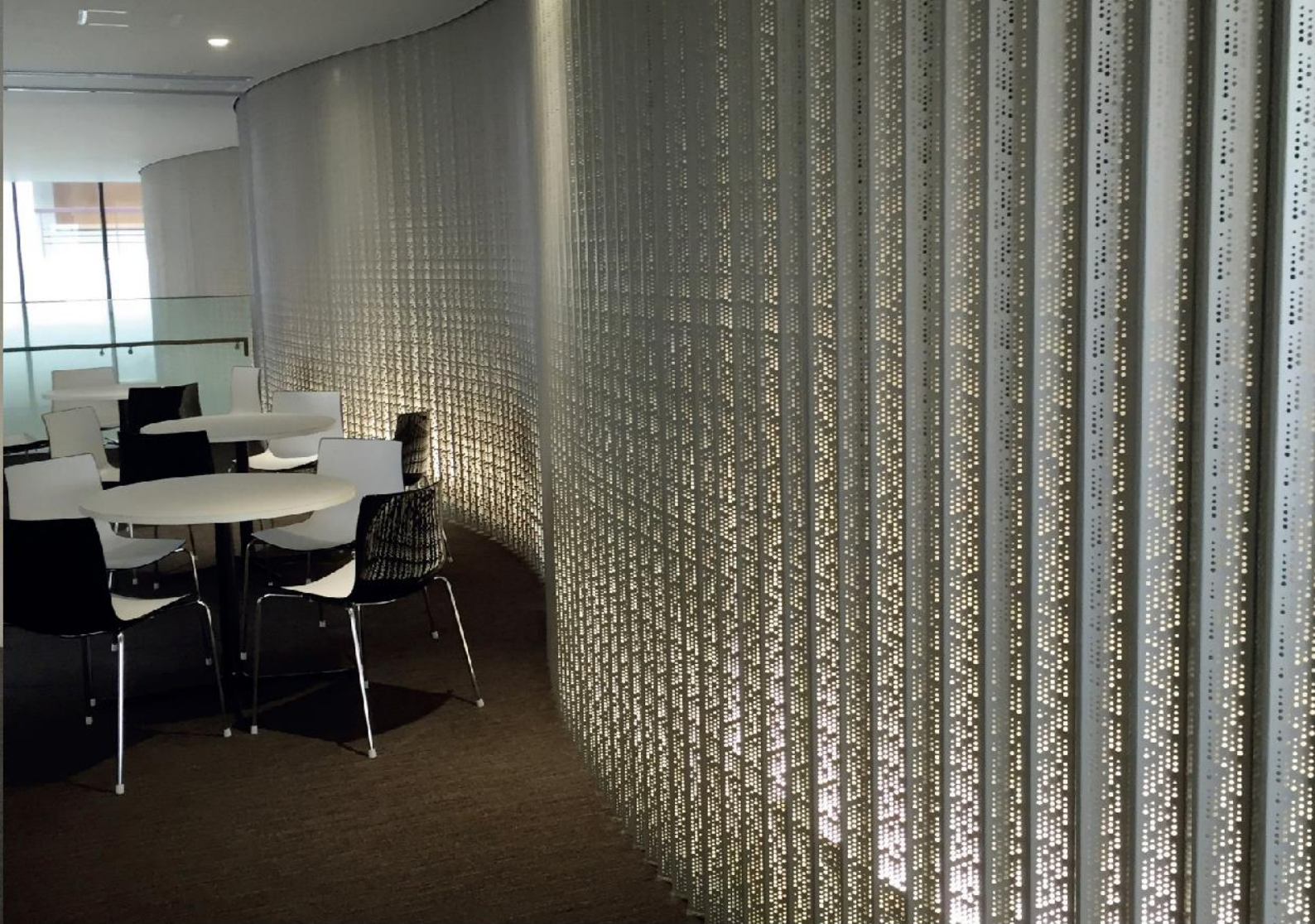




光のうつろい
浮き出す紋様

三次元曲面を包み込む 空間デザイン





隣り合うパネルが
少しずつ角度を変え
グラデーション効果を生む



ETERNIT

内皮にやさしい灯光を放つようデザインされた有孔ルーバー。
雨だれのしずくがつつたわる様なパンチングの紋様が、人の動きにより変化する
光と影を生成し、室内を彩る。

愛知県名古屋市

ETERNIT ETERNIT(エテルニット)株式会社
URL: www.etermit.jp / Email: info@etermit.jp

本 店 — 〒211-0021 神奈川県川崎市中原区木月住吉町9-1
本 社 — 〒230-0071 神奈川県横浜市鶴見区駒岡2-17-13
TEL : 045-570-6210 / FAX : 045-583-0927

 <https://www.facebook.com/etermit.jp>

お願いとご注意

本資料に記載されているものは、技術資料製作時において弊社製品の一般的な特性、性能を説明したもので、これによって何らかの保証をするものではありません。本資料に記載されております資料が全地域の環境、使用目的、条件等に対応出来ない事もありますので、ご注意下さい。尚、本資料は予告なしに変更される事もあります。