

NR.22

ETERNIT

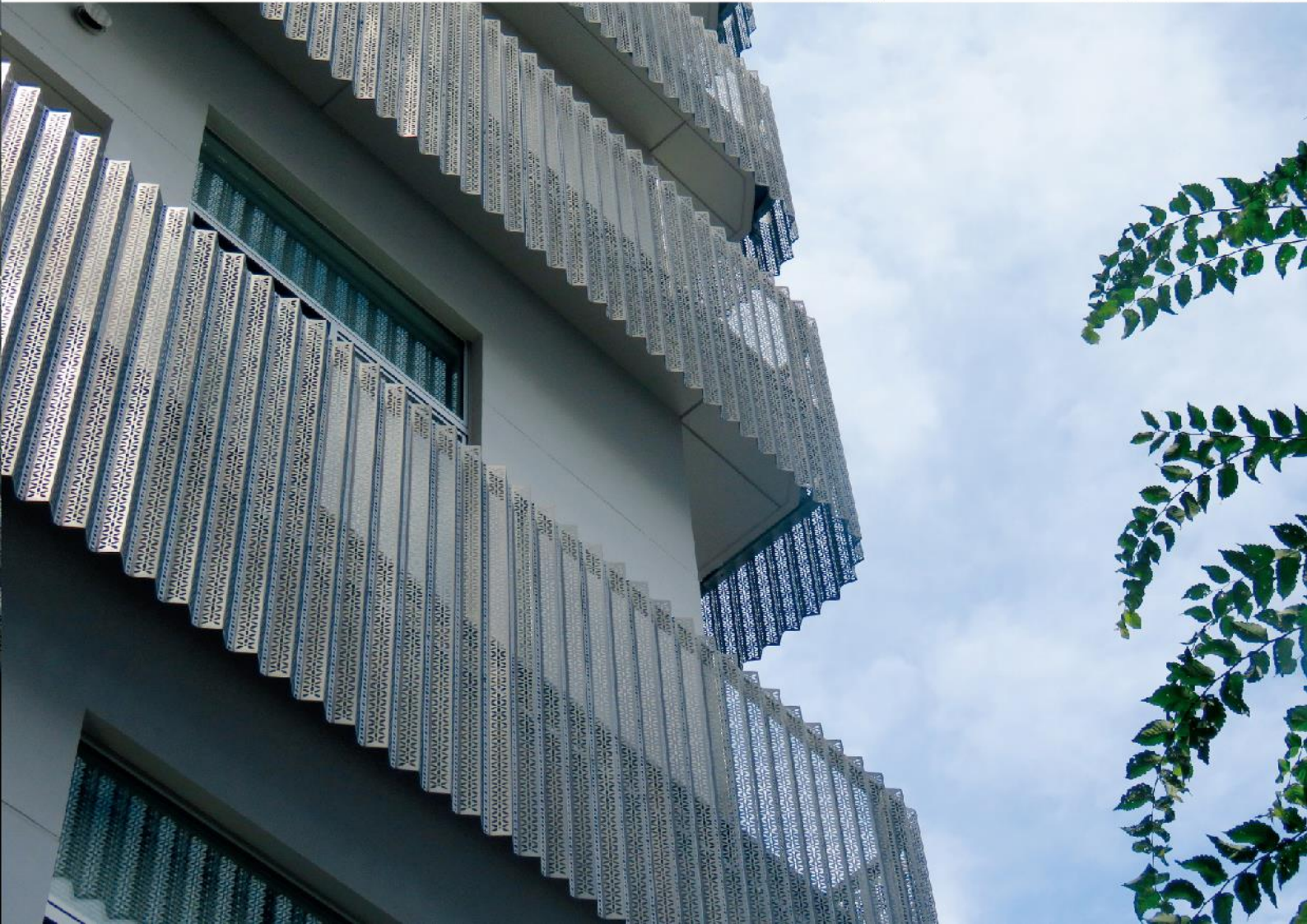
**ETERNIT**  
www.etsnit.jp





積み上がる階層を包み込むファサード







隙間を面的に広げ  
立体的に展開する















表層の奥行きを積極的に  
立体的につくる



## エテルニットの特長

# ETERNIT

表情に富んだデザインパンチングパネルを中高層住宅に取り入れ、独自性のあるランドマークを構築する。刻々と変化する太陽光を巧みにとらえて、光と影の透ける空間を鮮明にすることができる。海岸に隣接する地域であるため、緻密な保護皮膜に覆われる耐食性に優れためっき鋼板を採用。

東京都港区

**ETERNIT** ETERNIT(エテルニット)株式会社  
URL: [www.etermit.jp](http://www.etermit.jp) / Email: [info@etermit.jp](mailto:info@etermit.jp)

本 店 — 〒211-0021 神奈川県川崎市中原区木月住吉町9-1  
本 社 — 〒230-0071 神奈川県横浜市鶴見区駒岡2-17-13  
TEL : 045-570-6210 / FAX : 045-583-0927

 <https://www.facebook.com/etermit.jp>

### お願いとご注意

本資料に記載されているものは、技術資料製作時において弊社製品の一般的な特性、性能を説明したもので、これによって何らかの保証をするものではありません。本資料に記載されております資料が全地域の環境、使用目的、条件等に対応出来ない事もありますので、ご注意下さい。尚、本資料は予告なしに変更される事もあります。